

KUVAN ELEMENTIT

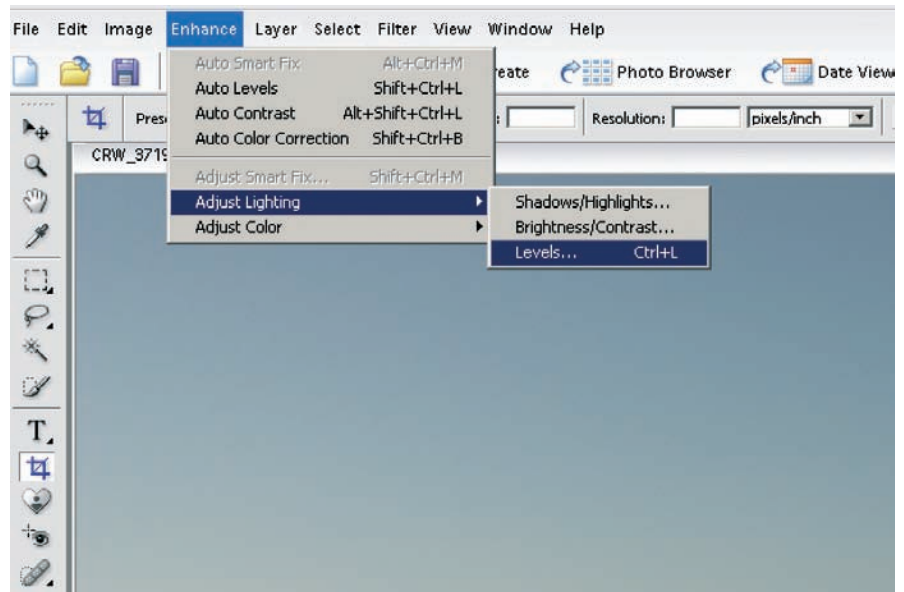
OSA 2

TEKSTI: OLLI RINNE

Kuvauksen tiimellyksessä ei kuvan valotus onnistu aina täydellisesti. Joskus olosuhteetkaan eivät suosi kuvaajan haluamaa näkemystä kohteesta. Tummaa tai latteaa kuvaa voi korjata Levels-säätimellä.

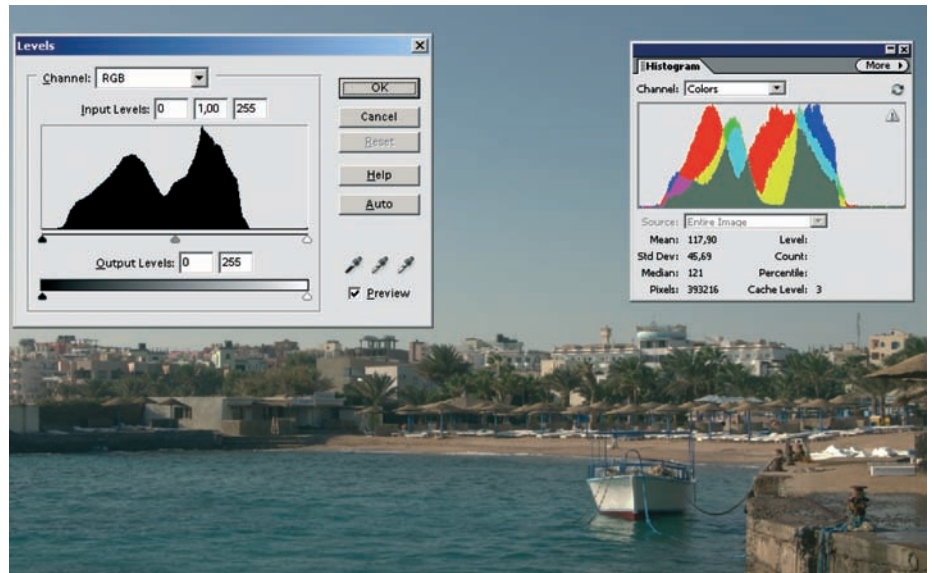
Kuvan tai erityisesti sen pääkohteen valoisuus vaikuttaa huomattavasti kuvan tunnelmaan. Kuvan kontrastit, tummimpien ja valoisimpien osien väliset erot, tuottavat kuvaan näyttävyyttä ja lisäävät kohteiden erottuvuutta taustasta. Usein puhutaan ”latteasta” kuvasta, kun yleis-sävy on harmaa eikä otoksesta löydy oikein kunnan valkoista tai mustaa.

▶ Vaikka Elementsistä löytyy säätö valoisuudelle ja kontrasteille (brightness/contrast), on niin sanottu Levels-säätö huomattavasti parempi tässä käytössä. Sillä voi lisätä tarkasti kuvan yleiskontrastia ja säätää erityisesti keskisävyjen valoisuutta. Levels-säätö löytyy ”Enhance”-valikosta, ”Adjust Lightning”-valinnan alta. Usein käytettynä toimintona se käynnistyy painamalla yhtä aikaa Ctrl- ja L-näppäimiä.



LEVELS

▶ Levels-ikkuna näyttää kuvan valoisuusjakauman eli histogrammin. Vuorimainen pylväskaavio osoittaa miten paljon kuvassa on tummia ja valoisia kohtia. Vasemmalla ovat tummat sävyt ja oikealla vaaleat. Editoriin on avattu myös varsinaisen histogramminäyttökkin. Siihen on valittu näkyviin värijakauma, jolloin voidaan seurata vastaavanlaisista tummuusjakaumaa värikanavittain. Esimerkkikuvamme on rantamaisema, joka on jäänyt hiukan tummaksi ja harmahtavaksi. Tämä on nähtävissä Levelsin valoisuusjakaumasta, sillä kaavion molemmissa päissä on tyhjää ja kaavion painopiste on hiukan tummalla syrjällä. Kaavion alla on kolme kolmiomaista säädintä, joilla valoisuus ja kontrasti on helppointa säätää. Laitimmaisilla haetaan kuvan tummin ja vaalein piste, ja keskimmaisella säädetään keskisävyjen tummuutta. Yleensä hyvä lähtökohta on asettaa musta säädin hiirellä kaavion vasempaan laitaan ja valkoisen säädin "vuorijonon" oikeaan laitaan.



▶ Laitimmaisten säätimien asettelu histogrammikaavion reunoille kirkastaa kuvaa huomattavasti. Tässä tapauksessa on haluttu vielä korostaa kirkkaan päivän valoisuutta ja keskimmaisella säätimellä on vaalennettu kuvaa. Liikutettaessa säädintä vasemmalle keskisävyt vaalenevat ja oikealle tummenevat.

Levels-ikkunan yläosassa olevat kentät kertovat säätimien asennon numeerisina. Laitimmaisat kentät ovat mustan ja valkoisen pisteen arvot välillä 0-255. Keskimäinen niin sanottu gamma-arvo on normaalisti yksi, mutta kasvaa kun keskisävyjä vaalennetaan ja pienenee niitä tummentettaessa.

Kun olet kuvaan tyytyväinen, klikkaat OK-näppäintä. Jos et halua tehdä muutoksia, Cancel keskeyttää toiminnon.

Esillä olevasta erillisestä histogrammi-ikkunasta nähdään kuinka kaavio leviää kattamaan koko valoisuusalueen ja tasapainottuu. Paljon erilaisia aiheita sisältävässä kuvassa kaavio levittäytyy usein varsin tasaiseksi. Kuva voi kuitenkin olla tarkoituksellisesti tumma- tai vaaleasävyinen, jolloin kaavion painopiste voi jäädä jompaan laitaankin. Tärkeintä on, että kuva näyttää itsestäsi hyvälle.



▶ Levels-säätimessä on kikka, jota ohjelma ei kerro suoraan ikkunassaan. Jos painat Alt-näppäimen pohjaan, kun olet siirtämässä valkoista säädintä, esikatseluikkuna alkaakin näyttää vaaleimmat kohdat. Siirtäessäsi säädintä huomaat kuinka vaaleimmat kohdat tulevat esille mustasta pohjasta, kun säädin siirtyy histogrammin oikean reunan kohdalle. Vastaavasti Alt-näppäin ja musta säädin näyttää tummimmat kohdat.

Voit käyttää tätä toimintoa hyvin tarkasti etsiesäsi sopivaa kohtaa valoisian tai tumman pään säädölle. Aurinko tai kirkkaat kiillot voivat jäädä täysin valkoisiksi, mutta pienetkin vaaleat pinnat kannattaa pitää kuvan dynamiikan sisäpuolella. Tummassa päässä taas voit itse päättää, mitkä osat haluat jättää täysin mustiksi ja missä haluat näyttää vielä sävyjä.

